



金昌股份  
CORP

浙江 昌 份有 公司

## 质量诚信报告

2021 年 3 月

## 郑重声明

本公司出具 信报告，是依据国家有关 法律、法  
撰写。报告中关于公司 信是公司 实反映，本公司对  
报告内容 客 性 ，对 关 和 实性和 学性 。

浙江 昌 份有 公司

## 前

本报告为浙江 昌 份有 公司（以下 为“ 昌”或“公司”） 次公开发布 《 信报告》。本公司保 报告中所 料不存在任何 假 、 导性 ， 并对其内容 实性、准 性承担 任。

围：浙江 昌 份有 公司

报告时 ：本报告 时 围为 2020 年 1 月 1 日 12 月 31 日，本报告为浙江 昌 份有 公司 一份 信报告。

发布周期:一年

报告 取方式: 公司 <http://www.cnjcpaper.com/>下

## 录

前言.....	3
公司简介.....	5
第一章 质量理念.....	7
1.1 企业文化.....	7
1.2 企业质量诚信方针.....	7
第二章内部质量管理.....	8
2.1 质量管理机构.....	8
2.2 质量管理体系.....	8
第三章质量诚信管理.....	13
3.1 质量承诺.....	13
3.2 运作管理.....	14
3.3 营销管理.....	16
第四章质量管理基础.....	18
4.1 标准管理.....	18
4.2 计量标准.....	18
4.3 检验检测管理.....	19
第五章产品质量责任.....	22
5.1 产品质量责任.....	22
5.2 产品质量承诺.....	22
5.3 生产许可情况.....	23
第六章质量风险管理.....	24
6.1 生产过程控制流程.....	24
6.2 风险管理程序.....	25
6.3 质量安全应急预案.....	25
结 束 语.....	27

## 公司 介

浙江 昌 份有 公司创建于 2009 年 3 月，占地 100 多亩，坐 于浙江 工业园区 星大 37 号。公司注册 6252 万元人民币。是一家专业从事 、开发、 产、加工、 售为一体 国家 新技术企业。拥有发明专利 4 、实 新型专利 18 。产品包括 印 、

---

未来我们将 市场，加快 创新和 型升 ，以公司产学  
合发展为基 ，不断拓宽 产品在国民 济中 应 围，将  
昌打 成为一个主业 出、多元发展、 保、  
新材料供应基地，使公司做大、做强、做 ，日 完 。

一

念

## 企业文化

### 1.1.1 使命

依 技术创新，引 业新发展

### 1.1.2 愿景

打 新材料供应基地

### 1.1.3 核心价值

信、创新、业 、和

## 1.2 企业 信方

为本， 信 一

## 二 内

### 机构

为使 信 体 正常 ， 公司在 机构上 合 划分， 人员实施优化 合， 总 担任公司 信 总 人， 全 公司 各 日常 工作， 公司产品 把控。

公司 发中心、 技 、 安 、 、 市场 、 、 企 、 10 个 ， 明 了各 及 应 人员 ， 共同完成公司 信 工作， 保 信 体 有效 和持 改 ， 从 实 信 标。（ 图 1）

公司组织架构图

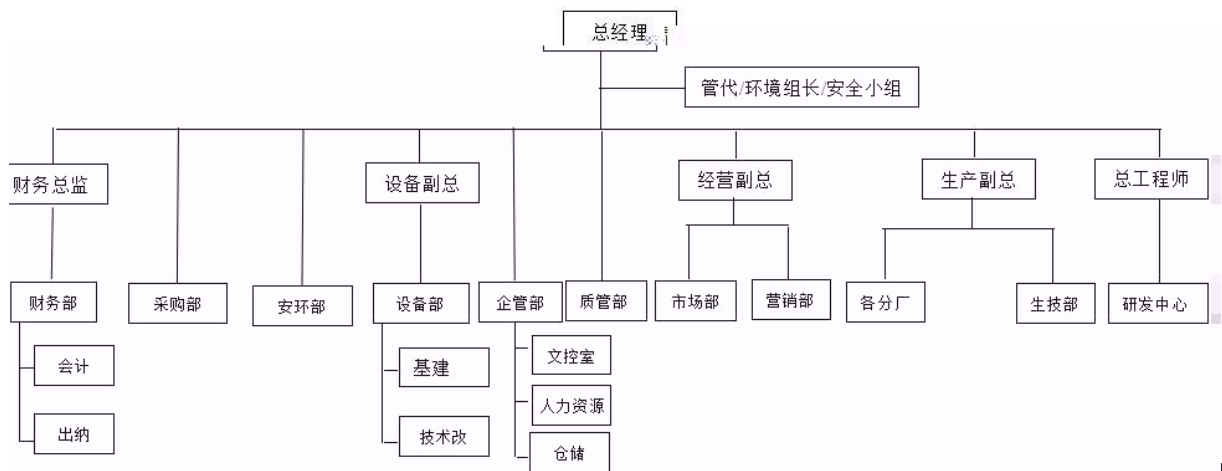


图 1 机构

为建 健全 应本企业实 体 ， 扎实有效地 实 产品 产中 各 工作， 保产品 体 有效 ， 保 产品 以及 客 合法权 。 本公司严格把控产品检测， 具体 定 具体 ： 制定公司 标及实施方案， 全 公司产品



核、客户投 工作，对产品所 料 料检 、 检 、成  
品检 及出 检 。

体

### 2.2.1 方 与 标

公司始 彻“制 品 卓 品； 工业 态  
境” 方 ，以 求 存，以 发展，以 树品 ，  
求全员参与，严把 关，不断强化产品 和 保 。以市  
场为导向，以可 产品 为基 ， 国内， 向国 ， 极参与  
国内国 市场 争，在 争中 得客户 信 。提出了公司 标：  
**成品一次检 合格  $\geq 95\%$ ， 客 意度 $\geq 90\%$ 。**

公司按 ISO 9001:2015 《 体 求》 标准 求建 了  
体 ，形成文件，加以保持和实施，并持 改 其有效性。  
对影响产品 合 求 ， 体 实

在体 中，公司 各 学、有效 方法，测 、分  
析、改 ，基于PDCA 方法，不断持 改善。公司 多 工  
具，改 各 、各层次 效，并 标杆对比和学习 方式，不  
断修正个人工作思 和方式， 保实 个人和公司整体 标。公司  
极与外 沟 交流， 时 专家对公司员工 专 培 。公  
司定期对各 员工开展 教 ，对 控制 专 ， 保  
制 产品 一 性。

为 固树 全体员工 信意 ，公司每年年初制定本年度  
信教 培 划。实 三 信教 培 。 公司 一 教  
工作。各 人 根据公司 求， 制教 培 划和内容，  
下 属 教 培 。各 主任 及员工 信宣传教  
工作。公司 专 培 、书 文字 张 或传 、 信先 员  
工 交流、利 开会前后、利 图 展 多 方式对企业员工实施  
信教 。公司对在 信教 培 中成 优异 人员 予一定  
奖励， 培 后在工作岗位上 模 带头或成 出 员工也  
予一定奖励，同时在员工中宣传和推广 。对不按时参加 信教  
培 或未 培 核 员工， 予一定 处 。

### 2.2.3 法律法 及 任制度

公司 事， 事会依据《公司法》 国家法律法 ，制定了《公司  
》， 定了 事会、公司 层 人员 权利、 任、义务与决  
、 、 互制 机制。 事会决定 总 作为公司代  
全权 公司 ，并按《公司 》 定向 事会报

告 大事 ；按 公司《政务公开暂 条例》， 对公司 发展  
 标、分 、 工、 导廉洁 律 十余 内容，按 定 序、  
 径实施定期公开，以 公司 层 导 决 决 和廉洁勤政 情况，  
 并接受上 单位 和 核。同时，公司制定了《 核 办  
 法》 办法，对产品 ， 循对 事故不放  
 原则。

## 2-1 昌所 守 标准和其他 关法律

别	内容
一	《公司法》、《商标法》、《专利法》、《会 法》、《产品 法》、 《安全 产法》、《会 准则》、《公司 条例》、《标准化法》、 《 法》
体	《 体 》（GB/T 19001-2016） 《 境 体 》（GB/T 24001-2016） 《 业健康安全 体 》（GB/T 45001-2020） 《卓 效体 》（GB/T 19580-2012） 《企业 信 实施 》（GB/T 29467）
产品标准	QB/T 5054-2017《人 型原 》 GB/T 10342-2002《 张 包 和标志》 T/ZZB 0842-2018《人 型原 》
员工权 保 与 会 任	《 境保护法》、《 法》、《工会法》、《劳动合同法》、 《安全 产法》、《 业 治法》

公司制定了《内 审核控制 序》、《 审控制 序》，并  
 培养内审员团 。为 保体 有效性和持 改 ，安排内审、  
 审核和 查，对于审核中发 不 合 ， 任 分析原  
 因，制定 正或 措施， 实整改，并 整改效果，最 形成

内 审核报告，对体 整改及不 合 提出建 ， 并作为  
审 一个 入，报告最 。

公司制定了《不合格控制 序》、《 正和 措施控制 序》  
技术文件，对不合格品 了严格 控。公司所有 产品 严格  
检 ，合格后方可流入下 工序或出厂。任何不合格产品均有明 标  
、 录、 和处 求，各 不合格产品 工、 修后必  
新检 合格后才 入下 工序。

同时，根据《检 和 控制 序》，对于所有出 不合格，  
均有 录，并 专人 分析后， 任 依据《 正和  
措施控制 序》制定 正 措施并 整改， 估 正 措  
施有效之后方 关 。

此外，公司 制定了《 手册》和《 核制度》，对出  
和教 ，并在日常 发、 产作业中，强  
化， QC小 、持 改善 活动及 工具 展开，充分应 PDCA  
循 ，持 改善， 求卓 。



### 三 信

彻 国家布 《 境保护法》、《安全 产法》 《产品 法》 法律法 。同时，公司 加强廉政、法 教 ，完善公司治

构，制定了各 内 制度。公司 发布了员工 为 ，

法律 及政府政法 导对员工 关法律、法 教

培 ，以增 增 三

公司 先 了GB/T 19001-2016 体 、GB/T24001-2016 境 体 和GB/T 45001-2020 业健康安全 体 。

### 3) 产品售后承

公司会对所供产品 使 提供 应 技术指导。 发 之日 ，在正常储 条件下，保 产品在一年内不影响正常使 ，在此期 ，因产品 性变化影响正常使 时，可协商更换。 户发 决 产品 ，公司会在 24 小时内做出 意 ，如 场 决 会及时派人 场处 ，分析原因并 改 。

## 作

### 1) 产品 信

公司产品 与 发严格依 《 和开发控制 序》，从 发 、 各 活动 录、开发 总 、 控制 发 关 整个 。

### 2) 原材料或 件 信

企业根据 料对产品 度，将 料分为 A、B 两大 。

对 A 料供应商， 了必 合法定 外， 定期 场 审。对B 料 供应商，企业 先 对 料 分析， 供应商提供 料 情况决定是否 场审 。企业对 料供 应商 审核及 场审核后，如 合 求同意 料供应商应 当建 档案。对 原材料批批全检，凡未 到 定标准 原材 料不得入库使 。

在原材料 方 ，对供应商 关 严格审查。在  
备和 件时， 够使 标准件 和使 标准件； 殊加工  
， 对使 效果 充分 ， 保 到我公司 求。所有 备在  
使 前必 备 ， 保 合产品工 求。

### 3) 产 信

公司制定并 步完善各 产 制度、岗位 明书和安全操作  
工 。 技 各 检 制、具体 各品 技术 工  
作，制定并 步完善了各 岗位操作 和各 工 。

具体原 材料、半成品及成品 检 。 技 中培  
和 前、 后会对各岗位操作人员 全 岗位技 培 ，并  
多 方式 查、 核，增强员工 意 ，提 操作水平，在  
产 中，各 人员严格履 ，及时检查，及时 正  
差 ，保 产 序 定。

对 产所 原料、 料、包 材料 投料前复核，把好中 产  
品、成品 关，严格执 “不 产不合格品，不接收不合格品，不  
流 不合格品” “三不原则”，关 工序 控制 ， 促员工做  
好 检、互检，执 控核查 ，严格批 录 ，做到 、  
发放和核对 一。对每一 产步 料平 ，保 料 投入和  
产品 产出数 与工 求 一 ， 无 在 患， 合标准  
求。

公司根据 业 及实 情况，加强 产 信息化建 水  
平，在应 ERP 产 模块对整个 数据 和 控

外，专在 建 信息塔服务 ，对公司整个 产 实  
化 。并挖掘内 力，发挥技术 干人员 力 ，开展对  
有 备 持 性改 或 技创新工作，成 技术攻关小 ，对  
弱 技术攻关； 产员工上岗前 培 及 核，建 全员  
培 档案， 中培 、 前会培 、 “传、帮、带”、 化 多  
方式 培 ，强化其工作技 和 意 。 产员工严格 守  
律。

昌根据战 求，对市场 分，以提 和 作 有效  
性和 对性。公司将 客分为战 客户、 客户、普 客户三 。  
对不同 型 客 定 客 求与期望， 对其 求与期望来 定  
当 方法，建 应 体 与团 ，建 各 和方法， 对性  
客 求与期望 了 。

公司 展 会、参加同 业会 、公共媒体、互 、外 机  
构 ，以 卷 查、 对 或 方法，了 客户 求  
和期望。

公司各 定期搜 客信息， 析后 定 客 求信息按  
不同 分市场 分 梳 总 ，形成不同 客 求与期望数据  
库，并从中归 出 对不同 分市场 客 总体 求 汇总 料，  
以供产品 划、产品开发 、 控制 决 时参 。



公司树 “以客户 求为导向” 服务 念， 求业务人员对于任何一位客户，不 他下单与否， 做到 情、周到， 尽 他们 所有合 求。制 了《客服控制 序》、《 客反 控制 序》，从各方 增加业务人员 技 和 ，提升了 客成交 。

## 四 基

### 标准

公司严格按 ISO 9001 体系求品、产控制与出厂品控制。公司将企业标准化于产全，从原材料、包材料、半成品、成品检各个，均制定了关检。从使产品从原材料厂到成品出厂整个产处于标准化之中，对定产品、提企业水平奠定了好基。同时，以方式产品开发，提了产品开发效，保产品。

### 标准

公司严格执《中华人民共和国法》文件法，从原材料、产备、检备、工序检、成品检建了一整套文件和控制方法。公司制定了《测备控制序》，对检、测和备有效控制、校准和护，保备测度和准性定使求。

为保产品，在产品产工中严格控制，对产工中原材料加强，保备正常和准性。

根据测器具定周期，制定年度仪器备校准检定周期，并在定周期内，将公司内使和测备校准或检。所有和测必按定周期或使前按国家

承 基准到国家法定 检定机构 检定。校准和 整 检  
定周期或使 前未校准 和测 备不得使 。无国家检定  
校准 和测 ， 根据 和测 性 、 ，  
制定校准 ， 总 批准后执 校准。

### 检 检测

公司 对 检 与 ， 以保 供应商提供 合  
定 求。 制 检 与 ， 抽  
检； 不合格 处 ， 仓库 收 数 、 名  
和数 。

为保 所有产品在 产 中 定 检 后才 入下 一  
工序，公司制定《不合格控制 序》、《 料检 》、《制 检  
》和《成品检 》，开展严格 检 和 。  
制 及最 检 和 ， 最 检 检 ， 并  
检 工作；检 员 检 检查、半成品、成品 检  
；各 产 操作工 检工作。

#### 4-1 公司主 检测 备

序号	备名	备型号	备参数	产厂家
1	头 架 天平	BP-II型	max:200g, 分度值 0.2g	上海正医仪器
2	头 架 天平	BP-II型	max:1000g, 分度值 1g	上海正医仪器
3	密式 PH 比 器			无 去安医 器械
4	心 干机	J-LXJ200	水 <200g	四川 江 仪器

5	浆打浆度测定仪	J-DJY100	围 1-100SR	四川 江 仪器
6	恒 干	101-1 型	220v, 工作室 35x45x45, 10-300℃, 2.2kw	上海 实 仪器
7	张撕 度仪	J-SLY1000A	测 围 (20-1000) m. N	四川 江 仪器
8	测控抗张 机	DCP-KZ300	测 围 3-300N	四川 江 仪器
9	控 式	SXL-1008	4kw, 1000℃	上海 宏实 备
10	入式 度杯	CNDB-4		上海 代 境工 技术
11	标卡尺	0-300mm	度 0.02	上海 具刃具厂
12	奥克斯	AUX	入功 2370w, 制 冷 7200w	宁波
13	不 水器	5 升/时	4.5kw	上海博 实业
14	标准 器	GBJ-A 型		春市月明小型 机
15	张厚度测定仪	ZHS-4 型		春永兴 仪器制 有 任公司
16	三 外仪	ZF-2 型	365N. m , 样, 253.7N. m	上海安亭 子仪器厂
17	张 气度测定仪	ZQX-1000		春市永兴 仪器
18	定 测定标准 样取 样器	FQ-DLD100A	取样 100c m <sup>2</sup>	四川 江 仪器
19	子定 测定仪	BSA223S	max=220g, d=1mg	奥多利斯 学仪器
20	度仪	DN-B		杭州 动化仪器仪 公 司
21	测控平 度仪	DCP-BKP10K	测 围 1-9999S	四川 江 仪器
22	张 吸收 测 定仪	JX-X		杭州 新 动化仪器
23	定 取样板		335x335mm	
24	天文干 度仪	MC	测 围-20——50	余姚 家埠 仪 厂
25	PH 测定仪	PHS-3C		上海世义 密仪器
26	定 切 刀	DZD-15		春市永兴 仪器

---

27	切 刀		B4257x367	
----	-----	--	-----------	--

## 五 产品 任

### 产品 任

公司是从事 产品 发、 产和 售 专业厂家， 昌发展十多年来，凭借可 保 和优 售后服务，得到了广大 户 好 与信 。

### 产品 承

1、本企业严格 守《中华人民共和国产品 法》、《中华人民共和国产品 法》 关法律法 ，依法 信 。

2、公司依法实施三包。根据产品 ，公司制定有产品 担保 任制度，履 更换、 产品 任和义务。

3、在产品 发及加工 决不剽 他人技术、专利、工 产权， 不使 剽 他人技术 原材料。

4、本企业周围 境、 产 场 合国家法 求。

5、本企业严格执 原 材料检 制度，所 原 材料及包 材料 合 应 国家标准、 业标准及其 关 定。

6、不允 假冒伪劣原材料 厂，不使 检 不合格原材料 产。

7、保 不 产加工假冒伪劣产品，承 产品出厂产品批批检测， 未 检 产品 不出厂。

8、检 不合格 产品 不出厂，决不以不合格品冒充合格品出厂。

9、所 仪器 备严格按 国家法定 求 检定，检定不合格 仪器 备不 于产品检测。

10、保 所 产 批批产品 ，如 产日期、 次，  
产原料、 产 、检 人员 。

### 产 可情况

本公司 产加工场所、 产 备、 施、检测仪器、 人员、  
技术人员 在同 业中处于先 水平， 合 关国家法律、法 求，  
业执 在有效期内。

## 六

### 产 控制流

- 1) 操作 在 产 中按工 文件、技术文件和 备操作  
产, 按 求做好 检、 检和末检。
- 2) 检 人员按 检 求 检 ; 同时对关 和  
殊 严格 控并做好 录 。 止人为 发 。
- 3) 、 产 对 备 日常 维护保养和 。
- 4) 与测 备, 对 和测 备 控制。
- 5) 对于关 (打浆、 料 浆、分切成品) 别和  
, 内容包括:
  - a. 备 可;
  - b. 人员 格 定;
  - c. 备 维护保养 定, 并保存其 录;
  - e. 定工 参数, 并对其 ;
- 6) 当 产条件发 变化时(如材料、 施、人员 ), 应对上  
再 , 保对影响 力 变化及时做出 整。
- 7) 操作工 严格按 工 文件执 , 对 殊 控,  
并保 殊工序作业原始 录和检 录, 检 人员 检查。
- 8) 企 关 对 殊 操作人员 控, 核合  
格后方 上岗。



## 序

公司已制定《 境因 别 价及更新 序》、《应急准备与反  
应控制 序》，对可 发 境事故和 急情况作好充分 准备，  
对可 发 接或 接 作好充分 准备，对已发 事  
故和 急情况 作出响应，按 公司客户投 处 流 处 ，  
以 和减少可 伴 后 影响。（ 接 ：产品 ，  
导 、报废、修 ； 接 ：产品使 ， 损坏了  
客 其它 产权或人 权，应 民事 偿 任。）

## 安全应急 案

为减少 发 失信事件 不 影响，公司建 失信应急准  
备和响应机制，以 对 在 失信事件或 急、 发事件，作出  
快 、及时 响应：

6.3.1 应急 原则。 安全 发事件应急处 工作坚持“以人  
为本，减少危害， 一 导，分 ，快 反应， 效 ” 原则；

6.3.2 成 产品 安全 发事件指挥小 。 执 总 、各  
人 成， 承担公司 安全 发事件 应急处 和全 指挥  
工作，具体安排 安全 发事件应急处 案 与实施，向上  
、市政府和 关单位报告、 报情况并协 政府有关 合处  
发事件 时向 会发布有关信息，加强 ， 有关单位和专家  
事故 定和 查，在本公司内 急 公司内各 、 备和场  
地并对 产品及 关 后处 ；

### 6.3.3 应急响应

a) 报告制度。发 大、 大 发事件公司内任何单位和个人有 任在 一时 接向公司 安全 发事件指挥小 报告。

b) 快 反应机制。公司 安全 发事件指挥小 成员在接到发事件指令后必 一时 场，并按报告制度 上报。

c) 。公司 安全 发事件指挥小 所有人员以及值 人员平时 保 值 及手机 ， 发事件发 后，公司所 有人员 24 小时开机，保 够及时 和 一 拨。

d) 依法处 。对有严 产品应当 即封存抽样检 。发事件处 依法快 、准 效检 ， 定 学严 。

e) 发事件 检测。加强对公司内 产 不定期巡查， 别是 加强 假日期 巡查检查工作是否存在 使 原料、 操作 为，把 发事件将 最低。

f) 加强应急人员 培 、 ，提 对应急 发事件 处 和 力。

## 束

年来，浙江 以标准和 为手段，以 标准引 打 “浙江制 ” 品 ，强 不断完善 信标准体 、加快 信 信息化建 。依据 求，公司 完善了 关制度， 彻 实，并接受有关 。

信体 建 是一 期 、 工作任务， 完善 信体 建 制度，巩固和 化企业 信建 所取得 成效，必 建 效机制， 学实施，常抓不懈。公司承 坚持持 改 体 ，不断提升 信水平，为 “打 新材料供应基地” 好愿景 努力!