



金昌股份  
CORP

份

# 社会责任报告

2021 年 03 月

任，、  
。 中 于 任 ，  
， 。

份

---

## 目录

郑重声明.....	1
前言.....	4
企业简介.....	5
社会责任实践.....	5
一、股东权益保护.....	7
二、员工权益维护.....	9
三、供应商、客户和消费者权益保护.....	12
四、注重保护环境.....	16
五、热心社会公益和公关建设.....	18
总结与展望.....	20

为 份 （以下 为 “ ” “ ”） 《企业 任 》。 中 不 任 、 ， 、 任。

**报告范围：**

为 份 。 了 2020 1 1 12 31 ， 任、 任、 任 、 、 。

**报告发布形式：**

一 二 一 任 ， 以 PDF (http://www.cnjcpaper.com/) ， 下 。

## 企业 介

份 于 2009 3 , 100  
亩, 于 业 37 。 6252  
万 人 。 一 专业从事 、 、 产、 、  
为一 企业。 专 4 、 专 18  
。产 、 、 、 、 、  
100 个 , 产 于 、  
、 、 、 、 产业 ,  
为 业 企业。  
6 产 6 产  
, 产 4.5 万 3.5 万 产  
。 产 产, 主 不  
, 以 , 了 ( )  
产 。 中 了 IGT 与  
仪, , , 为  
。  
们 “仁 、 、 、 ” 企业 ;  
“ 产一代、 一代、 一代、 一代” ,  
“ 企业”、“ 企业”、“  
中 企业”、“ 中 企业” “ 企业

”、“企业”、“”  
。“企业中”、“专”“企业  
”，4，专19人，人  
50人，了一“交”、“一”  
们，，以产  
为，不产中，  
为一个主业、  
，、、，。

# 任

企业，不，  
 他们为任，付于之中。为  
 业企业，了企业任，从、  
 ，任企业，  
 任为企业。

## 一、东

(一)、业东  
 。2020，20543万，为2219  
 万；，2025主业30000万  
 ，3000万。

(二)《中 人》、  
 ，了，不东、事、  
 事，、与之  
 人。东享《》  
 ，、  
 事。事东，。  
 事东，东他人。  
 东、事不，不，了一  
 互、之。人  
 ，从上了东人。  
 东，东享、、。

(三) 2020 年，  
 了，不人，  
 一，。  
 了任。

为 与 、产、中  
 产 他，、  
 他 价，以。

《 》，  
 了。不  
 业、了不  
 与。

( ) 严、义。  
 义，、、  
 企专事。

(五)、、，  
 、。2020 年，严  
 、企  
 、、  
 、人、件、  
 、。



二、

严 ；  
 、 体 体 、 、  
 业 ， 件 不  
 ； 与 互 ，为  
 事， 。

(一) 严 《 》、《 》、《 产  
 》、《产 》 ，  
 从 上 ，从 上 。

与 了《  
 》。  
 以 、 、 业、 与 ， 人  
 事 ， 书 ， 、 、 、  
 ， 、 、 予以 。

主 为 人 、 人 以 产 业人 。

(二) 与 互 ，为 事，  
 。为了 ，  
 、 、 ， 价 、  
 。 于 主 与 企业人 ，  
 人 ， 人 、 、 主。

，代、、  
 ，以主人  
 为企业，予  
 。以、，  
 QC、，  
 为主与。  
 （）。（  
 业一以上）一（业）。  
 与。不  
 主，。  
 （三），产，  
 产任，不。  
 中专，  
 产与，产  
 中。中，为产人，  
 、、，件  
 严，，《》，  
 。  
 业，  
 业100%，。  
 业：事；中  
 事；亡；业事为0 / 。

( ) ， 主  
 。 ， 严 《 》 ，  
 ， ， 不仅  
 了 ， 了 与 。  
 主 ， 、 、 、  
 事 ，  
 ， ； ，  
 ， 了 ， 事人 。 ，  
 、 事 业 ， 企业  
 与 、 、 、 、 、  
 、 、 、 、 、  
 业 事 代 、 、  
 企业 、 、 、 、 、  
 。 企业 事 与 。

(五)人 企业 之 ， ， 为  
 专业 人 ， 且 企业 与 ，  
 企业人 与 。举 ，  
 。 一 以“以人为 ” 为  
 ， 人 、 人 ， 人  
 ， ， ， 与  
 。2020 ， 、 、 、  
 、 、 、 、个人 、 “

、 ” 、 、 任 、 、 专  
、以 ， 产 、 业  
、 、 ，以 、  
、专业 、 、 习 。

专业 ，不仅 了 专业 ， 且  
了 。

为丰 业 ， 丰  
乐 ， 、 、 、 、  
。

、 企业 ，丰  
， ， 了 企业 。

( ) 为企业 ，  
与 两 ， ，  
与 。

业 ， 、  
， ， 予  
。

### 三、 、

为 、 以 与 ，  
了一 与 、 以 。

2021  
， 与 、 、价 、 业、  
， 价 、 享 ； 、

， 与 与互 ， 任与 。

企业 ， 为

与 ， 为

不 。

(一) ， 不 与 之 ，

产 为企业 之一。 以

、 享、互 互 ， “ ， ” 不

与 ， 与 产

， 为 了《 》、《不

》、《 》、《 》、《

》 ， 从 “ 、 、 产、 ” ， 个

了严 ， 严 。

产 中， 从 产 一 严 ， 以

“ 为 ， 为 ” ， 以 为

， 习、 ， 产

一 一个 中。 与

交 ， 、 任、

产 、 一 产 任 。

付， ， 。

、 以 ， 以

、 ， 与 一个 价，

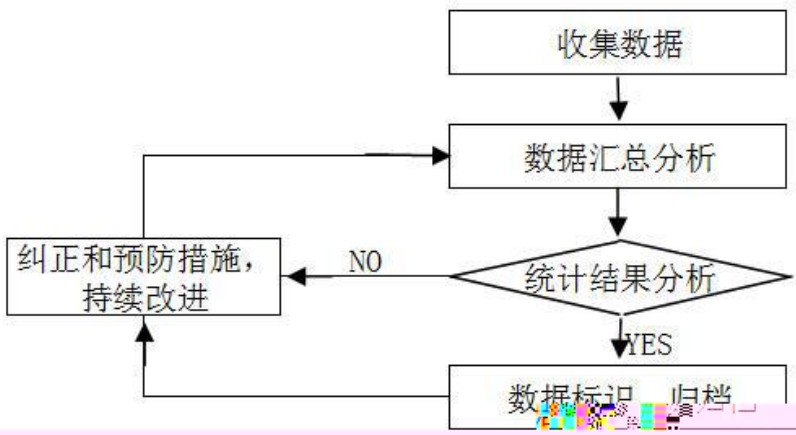
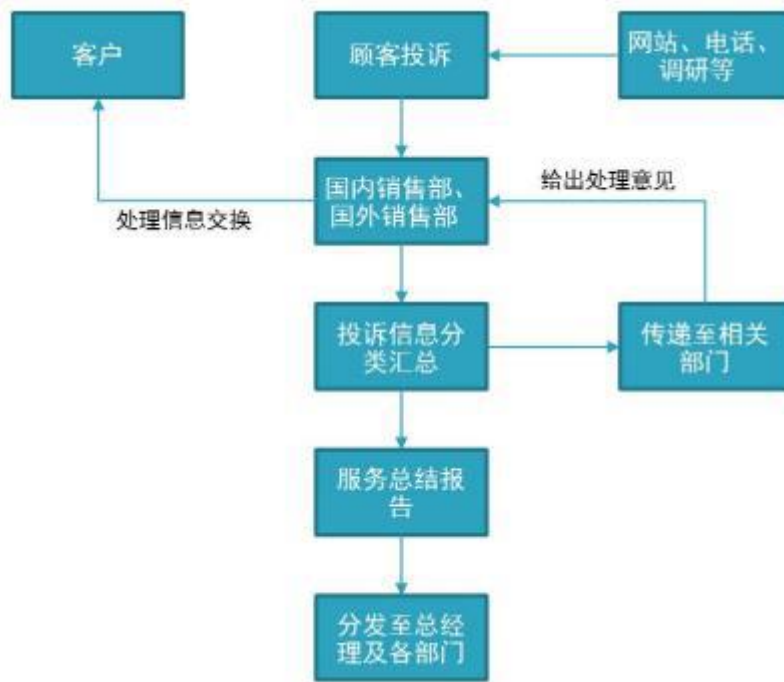
产 。

， 严 ，

于 ， 不 ，  
件下， 了与 互 了  
。

(二) 企业 ， 一  
， 。 严 ， 产 ；  
， 互 。  
， 产 ， 产  
， 。

，  
，  
， 产 产、 、 交付  
。 ， ， 以 ，  
。 于 不 ， 了《  
》， 业 、 价、 、  
， 《 》中 。  
， 《 》 代 。 代  
与 ， 人  
与 ， 与 ，  
代 。 《 》上  
。 ， 《 》以  
、 ，  
， ， 与 。



3-1

、 、  
、 于 。  
、 /  
。 任 产 ，  
任 。

任 ， ，

/ 件 。

、 。 、 、

， ， 、 ，

。

； 一些 人

。

、 享，与 。

， ，

， 之 享， 。

(三) 以 业 ，严

， 业 ，严

与 业 ，

， ，严 业 。

不 ，不 、 、

、专 产 。

、

以“ 业 ”为 ，

， 为 。

， 。

， 专业 人 人 ，



。 “ ”： 产 产 任

人 ， ，

， “三 ” 。

， ， 争 严

。 、 、 企业 与 产中。

中 产 中产

， 严 《 》 《中 人

》， 《 》、《 业企业

》、《 》 ， 于 ISO 14001

与 。

， 、

， 为 、 主 ，

中 、 、 、 习 。

、 一 ， ， 、 以

， 了 、 ， 。 产

中， 不 中 ，

产 中产 一 ，

一 ， 严 企业

。

严 ， ， 与

， ，  
了 。

五、

企业不 ， ，  
主 企业 任， 企业 中，以 任 为  
争 ， 事业 ，  
， 与， 。

(一)

一个 任 企业， 以  
， ，  
企业 。 、 、五 、  
、 业 ， 一 。 1 :

5-1

			价	
	中专、	人		、
			人	
	义	、	人	、
	义		人	、
	人		人	、

(二) 与 事业， 任

企业 任， 企业不 不  
以 业 。 事  
业， 以 ， 了  
， ， 不 。

“不，不，  
 义，不”，。乡“五”10  
 万，与义、义，3  
 乡70 以上 人，2020 10万 于。

为，与、  
 、UNB  
 ;与 中专、  
 、了企，专业、  
 人。一个业，  
 为 专业人。

客户号: 269347677 日期: 2020年02月01日

付款人账号: 358459753932 收款人账号: 19750101040013433

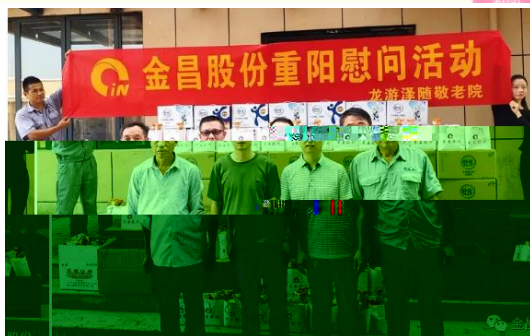
付款人名称: 浙江金昌特种纸股份有限公司 收款人名称: 龙游县红十字会捐赠专户

付款人开户行: 中国银行龙游县支行营业部 收款人开户行: 中国农业银行衢州市龙游支行营业部

金额: CNY100,000.00 人民币壹拾万元整

报文种类: deps121.001.01-客户发起普通贷记业务报文  
 业务类型: A100-普通汇兑  
 业务标识号: 2020020156047842  
 发起行行号: 104341453042  
 发起行名称: 中国银行龙游支行营业部  
 扣账账号: 358459753932  
 用途: 用于龙游县冠状病毒肺炎疫情防控  
 附言: 用于龙游县冠状病毒肺炎疫情防控

收支申报号:  
 业务编号: SNET5600026036314704000000000000  
 接收行行号: 103341476216  
 接收行名称: 中国农业银行衢州市龙游支行营业部  
 扣账户名: 浙江金昌特种纸股份有限公司



5-2

# 与

， 东 企业价 ，  
。 以业 、 为主  
， ， ， 、 、 、 ，  
、 、 、 、 、  
、 、 、 人 企业。  
产 ， 产事 ； 产  
， 业 。

， ， ，  
、 。 、 企业。  
人 伍， 人 ， ；  
企业 主 ， 企业 上一 。

企业 任， ， 东，  
， 企业与 、 。

份

二 二一 三 二